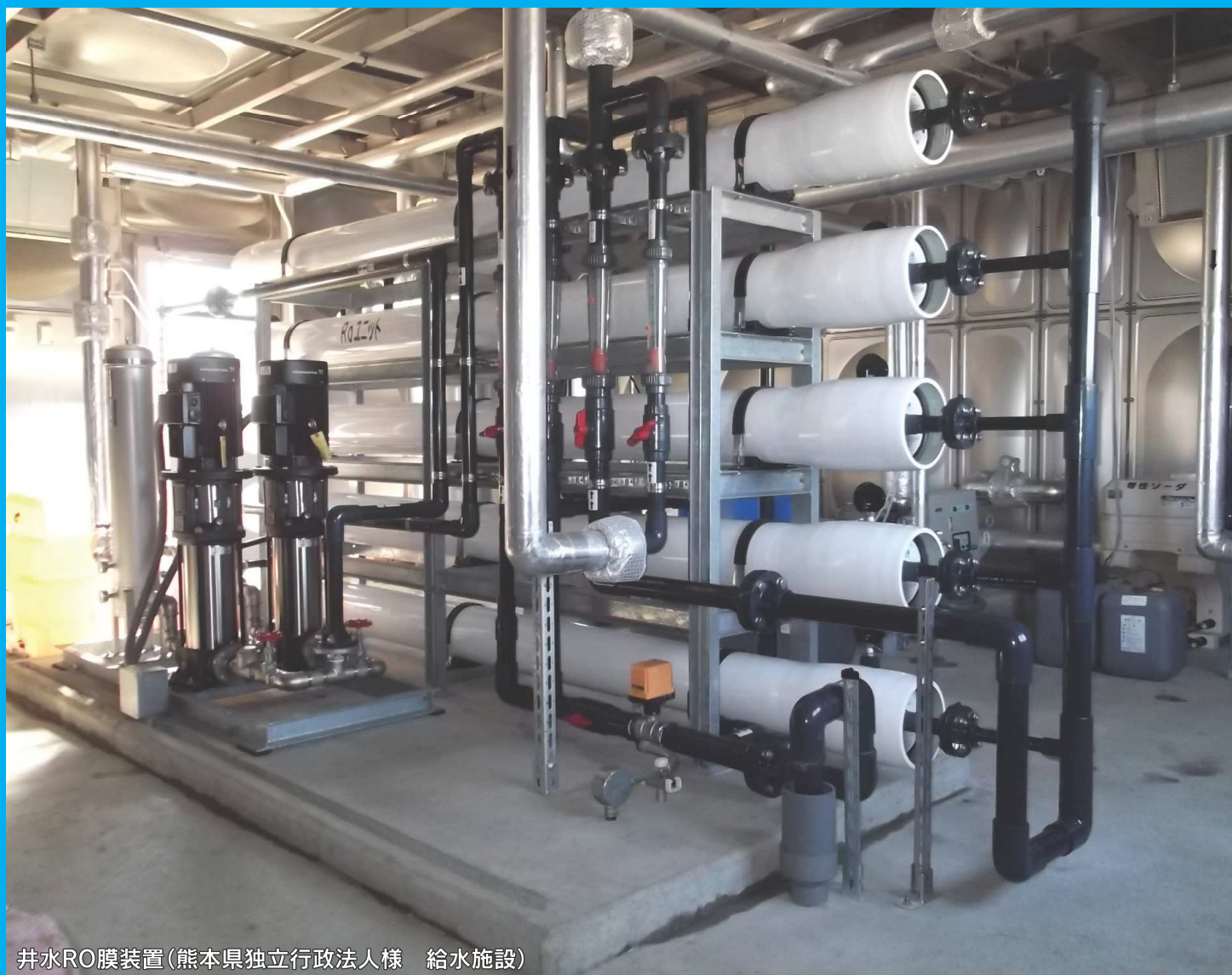


# 井水RO膜ろ過装置

井水には、様々な物質（不純物）が含有しています。  
 井水ろ過装置では、ろ過出来る物質に限度がありますが、処理出来ない水は、RO・MF・UF膜装置で  
 処理を行ないます。弊社では、膜処理施設の前処理設備が重要と考え、  
 現場の水質に合わせた機器の設計選定を行なっています。  
 （除鉄ろ過装置、除マンガンろ過装置、活性炭吸着装置、軟水装置、薬液注入装置など）



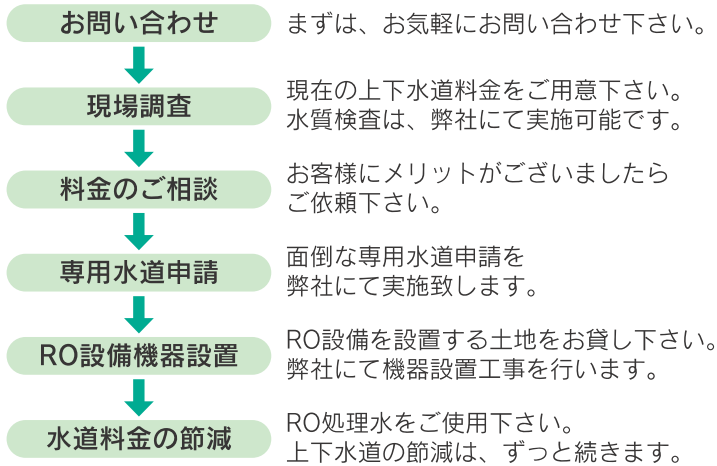
井水RO膜装置(熊本県独立行政法人様 給水施設)

●MF・UF・RO膜 ろ過能力表●

膜の種類			物質の大きさ				不純物	参考
MF 精密ろ過法	UF 限外ろ過法	RO 逆浸透法						
↑↓	↕	↑↓	1mm	1000 μm	懸濁物質			
			0.1mm	100 μm			毛髪	
			0.01mm	10 μm			クリプトスポリジウム(3~5 μm)	赤血球
			0.001mm	1 μm	コロイド	大腸菌		
100nm	0.1 μm	粘土類	ブドウ球菌・赤痢菌・エイズウイルス					
10nm	0.01 μm	ウイルス						
			1nm	0.001 μm	溶解性物質			
			0.1nm	1 Å		農薬、トリクロロエチレンイオン		

## RO設備設置までの流れ

## ROレンタル方式



水道料金が高いと思われる場合、是非ご一報下さい。弊社にて、RO膜設備の設計・施工をさせて頂き、水道料金の代わりに水をご購入して頂くシステムを行なっており、RO膜設備の新設費用は弊社が負担いたします。お客様のご負担は、RO膜設備を設置する土地と機器を動かす電気代、水道料金の代わりにお支払い頂くメンテナンス費用のみになります。面倒な施設の管理(薬品管理・機器の整備・水槽清掃作業など)、水質検査は、弊社負担で行ないます。

年間¥10,000,000以上  
節約出来た施設様もあります。

## 水処理に関する様々な機器を取り扱っております。



ろ過装置



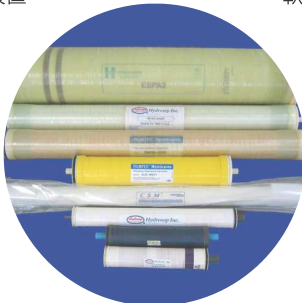
軟水装置



薬注装置



受水槽



RO膜



フィルター装置



フィルター

原水の水質・使用水量・現場状況に合わせ、設計・施工・販売からメンテナンスを行なっております。個人邸から工場用水まで取扱いを行なっております。

## プラントから消耗品まで、お気軽にお問い合わせ下さい。



MF膜施設(熊本県ホテル様)



RO膜設備(福岡県スタンド施設様)



RO膜設備(福岡県病院施設様)